

71°30'40"O

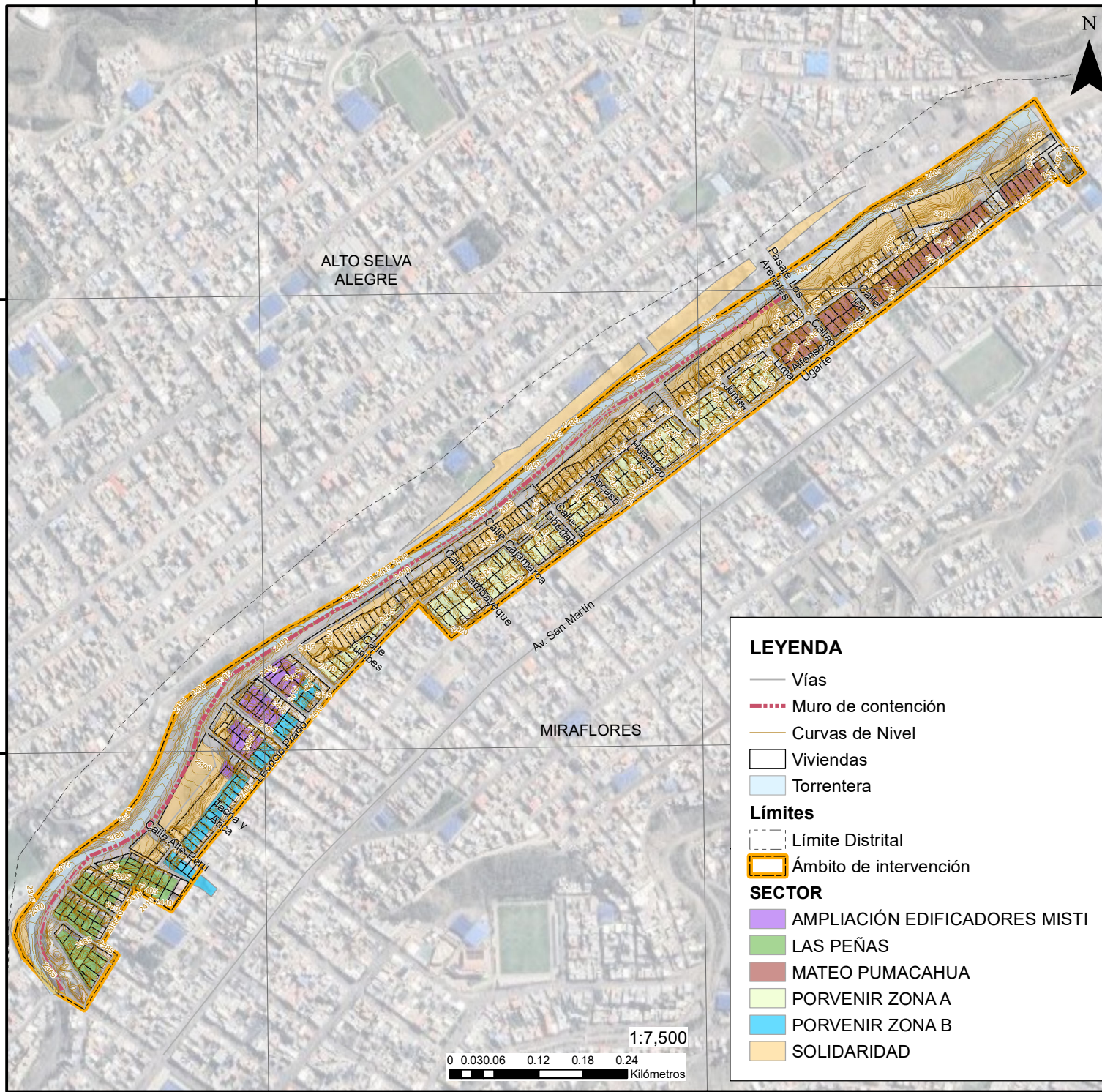
71°30'20"O

16°22'20"S

16°22'40"S

71°30'40"O

71°30'20"O



ALTO SELVA
ALEGRE

MIRAFLORES

LEYENDA

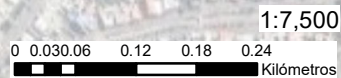
- Vías
- - - - Muro de contención
- Curvas de Nivel
- Viviendas
- Torrentera

Límites

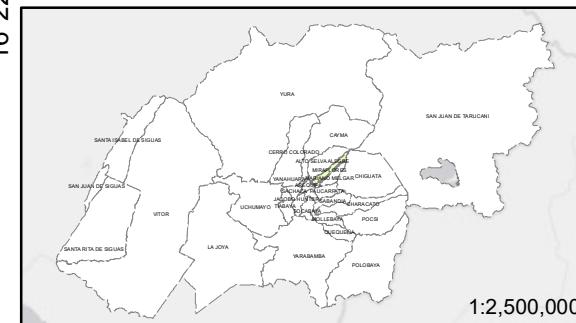
- - - Límite Distrital
- Ámbito de intervención

SECTOR

- AMPLIACIÓN EDIFICADORES MISTI
- LAS PEÑAS
- MATEO PUMACAHUA
- PORVENIR ZONA A
- PORVENIR ZONA B
- SOLIDARIDAD



UBICACIÓN DEPARTAMENTO



UBICACIÓN DISTRITO



ÁMBITO DE INTERVENCIÓN



MUNICIPALIDAD DISTRITAL DE MIRAFLORES
Plan Específico de Las Peñas, Asentamiento Humano
Asociación Urbanizadora de Interés Social Solidaridad,
Ampliación Edificadores Misti, El Porvenir Zona A y B y
Mateo Pumacahua en el distrito de Miraflores de la
provincia de Arequipa del departamento de Arequipa

EQUIPO TÉCNICO:

Arq. Manuel Málaga Lazo - Planificador Jefe de Equipo
 Ing. Sarelia Mirey Castañeda Alejo - Especialista SIG

PLANO:

MAPA BASE

DEPARTAMENTO	PROVINCIA	DISTRITO	PLANO Nº
AREQUIPA	AREQUIPA	MIRAFLORES	01
FECHA:	DATUM	ESCALA:	
JULIO 2024	WGS84 ZONA 19 Sur	INDICADA	