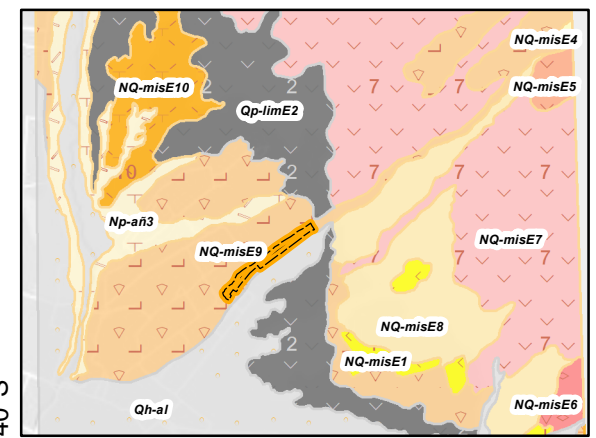


UBICACIÓN DISTRITO



GEOLOGÍA

**MUNICIPALIDAD DISTRITAL DE MIRAFLORES**

**Plan Específico de Las Peñas, Asentamiento Humano Asociación Urbanizadora de Interés Social Solidaridad, Ampliación Edificadores Misti, El Porvenir Zona A y B y Mateo Pumacahua en el distrito de Miraflores de la provincia de Arequipa del departamento de Arequipa**

EQUIPO TÉCNICO:  
 Manuel Málaga Lazo - Jefe Técnico  
 Sarelia Castañeda Alejo - Especialista SIG

PLANO:

DEPARTAMENTO	PROVINCIA	DISTRITO	PLANO Nº
AREQUIPA	AREQUIPA	MIRAFLORES	02
FECHA:	DATUM	ESCALA:	
JULIO 2024	WGS84 ZONA 19 Sur	INDICADA	

**LEYENDA**

**Geología**  
**Unidades Litológicas**

- NQ-misE9
- Np-añ3
- Qh-al
- Qp-limE2
- Vías
- Muro de contención
- Viviendas
- Ámbito de intervención
- Área de Influencia

