

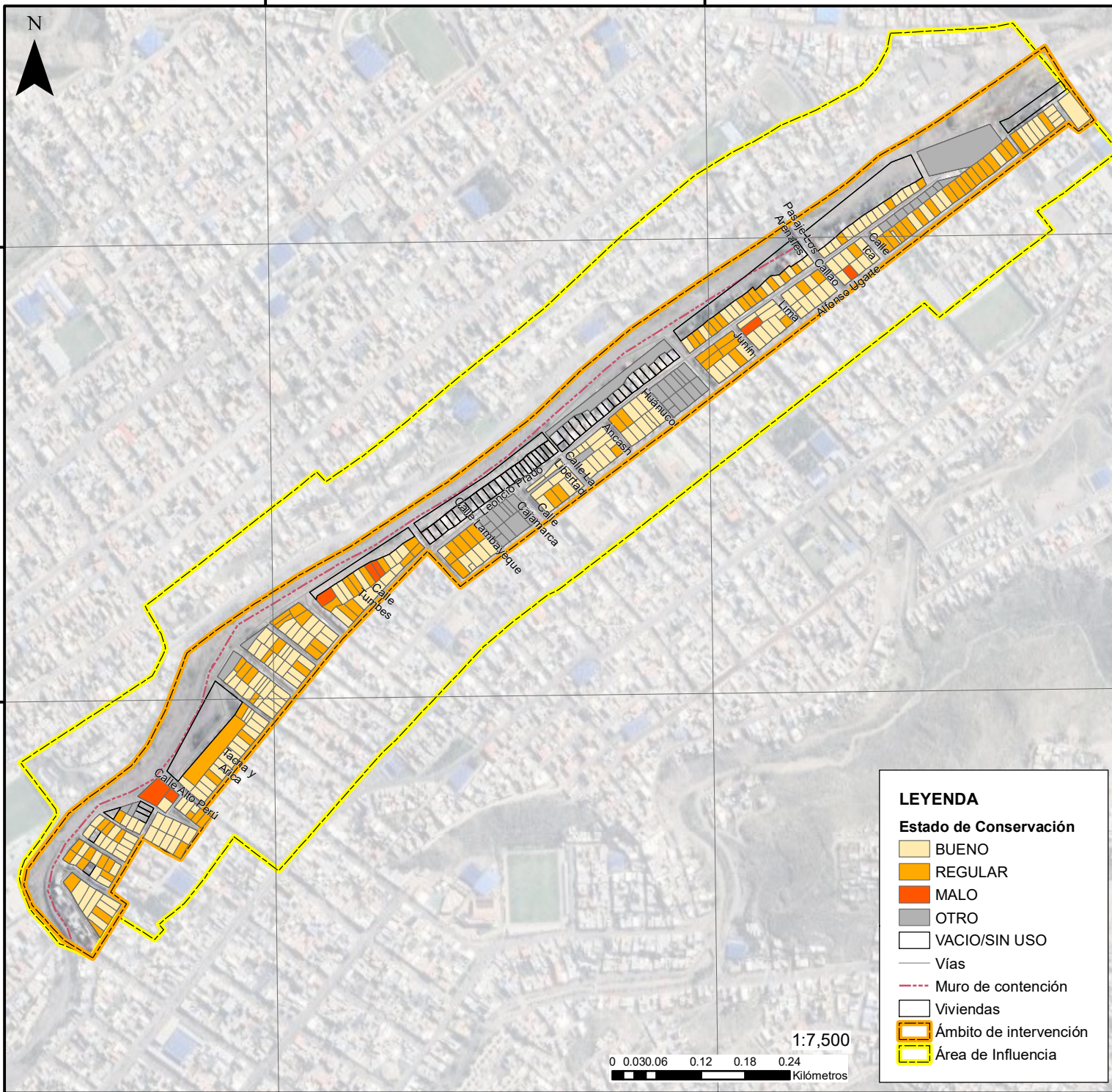
71°30'40"O

71°30'20"O



16°22'20"S

16°22'40"S



71°30'40"O

71°30'20"O

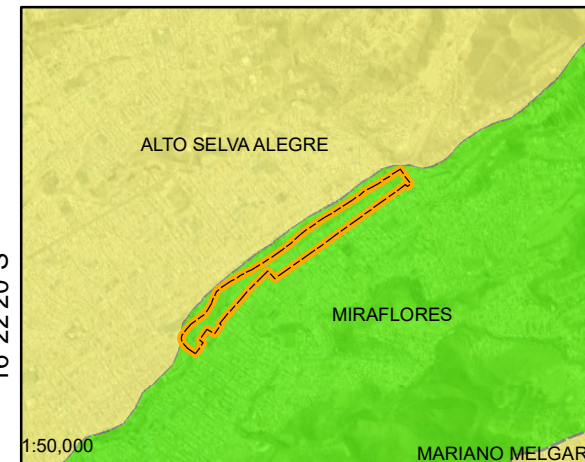
LEYENDA

Estado de Conservación

- BUENO
- REGULAR
- MALO
- OTRO
- VACIO/SIN USO
- Vías
- Muro de contención
- Viviendas
- Ámbito de intervención
- Área de Influencia

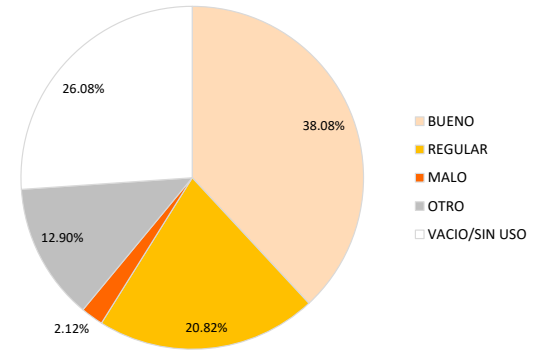
16°22'20"S

16°22'40"S




ÁMBITO DE INTERVENCIÓN

ESTADO DE CONSERVACIÓN



MUNICIPALIDAD DISTRITAL DE MIRAFLORES



Plan Específico de Las Peñas, Asentamiento Humano Asociación Urbanizadora de Interés Social Solidaridad, Ampliación Edificadores Misti, El Porvenir Zona A y B y Mateo Pumacahua en el distrito de Miraflores de la provincia de Arequipa del departamento de Arequipa

EQUIPO TÉCNICO:
 Manuel Málaga Lazo - Jefe Técnico
 Sarelia Castañeda Alejo - Especialista SIG

PLANO: **ESTADO DE CONSERVACIÓN**

DEPARTAMENTO	PROVINCIA	DISTRITO	PLANO N°
AREQUIPA	AREQUIPA	MIRAFLORES	11
FECHA:	DATUM	ESCALA:	
JULIO 2024	WGS84 ZONA 19 Sur	INDICADA	