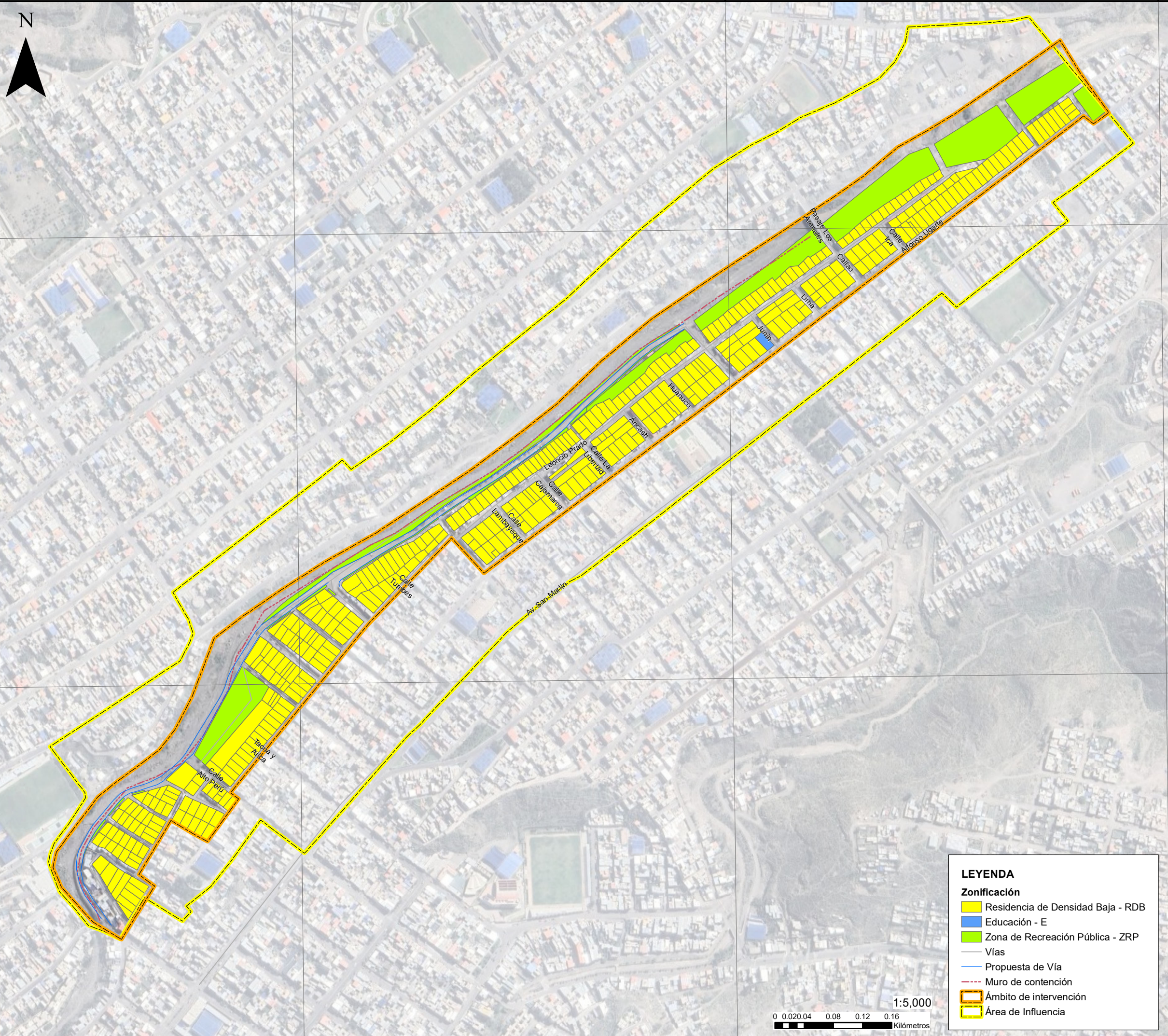


71°30'40"O

71°30'20"O

71°30'0"O



16°22'20"S

16°22'20"S

16°22'40"S

16°22'40"S

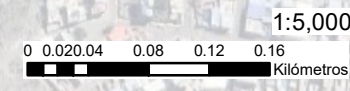
71°30'40"O

71°30'20"O

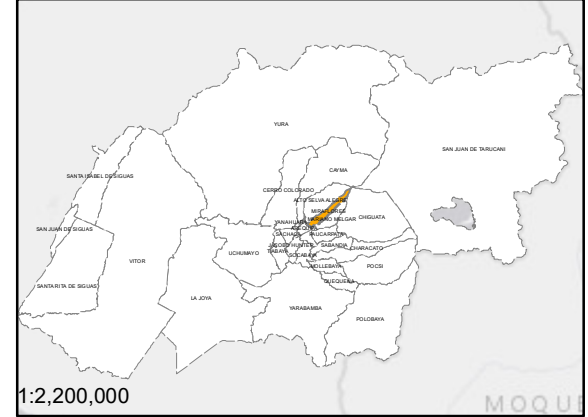
LEYENDA

Zonificación

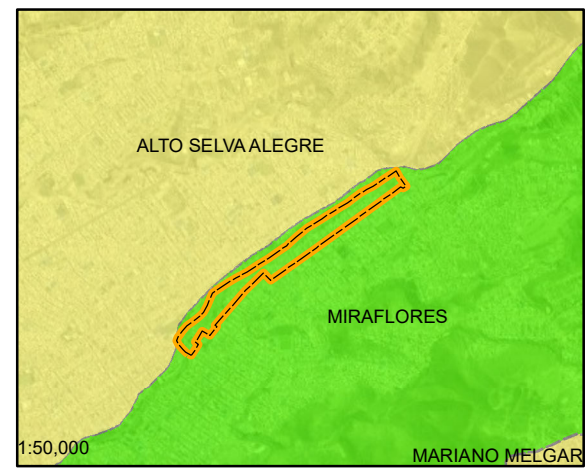
- Residencia de Densidad Baja - RDB
- Educación - E
- Zona de Recreación Pública - ZRP
- Vías
- Propuesta de Vía
- Muro de contención
- Ámbito de intervención
- Área de Influencia



UBICACIÓN DEPARTAMENTO




UBICACIÓN DISTRITO



ÁMBITO DE INTERVENCIÓN

MUNICIPALIDAD DISTRITAL DE MIRAFLORES



Plan Específico de Las Peñas, Asentamiento Humano Asociación Urbanizadora de Interés Social Solidaridad, Ampliación Edificadores Misti, El Porvenir Zona A y B y Mateo Pumacahua en el distrito de Miraflores de la provincia de Arequipa del departamento de Arequipa

EQUIPO TÉCNICO:

- Manuel Málaga Lazo - Jefe Técnico
- Sarelia Castañeda Alejo - Especialista SIG

DEPARTAMENTO	PROVINCIA	DISTRITO	PLANO Nº
AREQUIPA	AREQUIPA	MIRAFLORES	14
FECHA:	DATUM	ESCALA:	
JULIO 2024	WGS84 ZONA 19 Sur	INDICADA	